

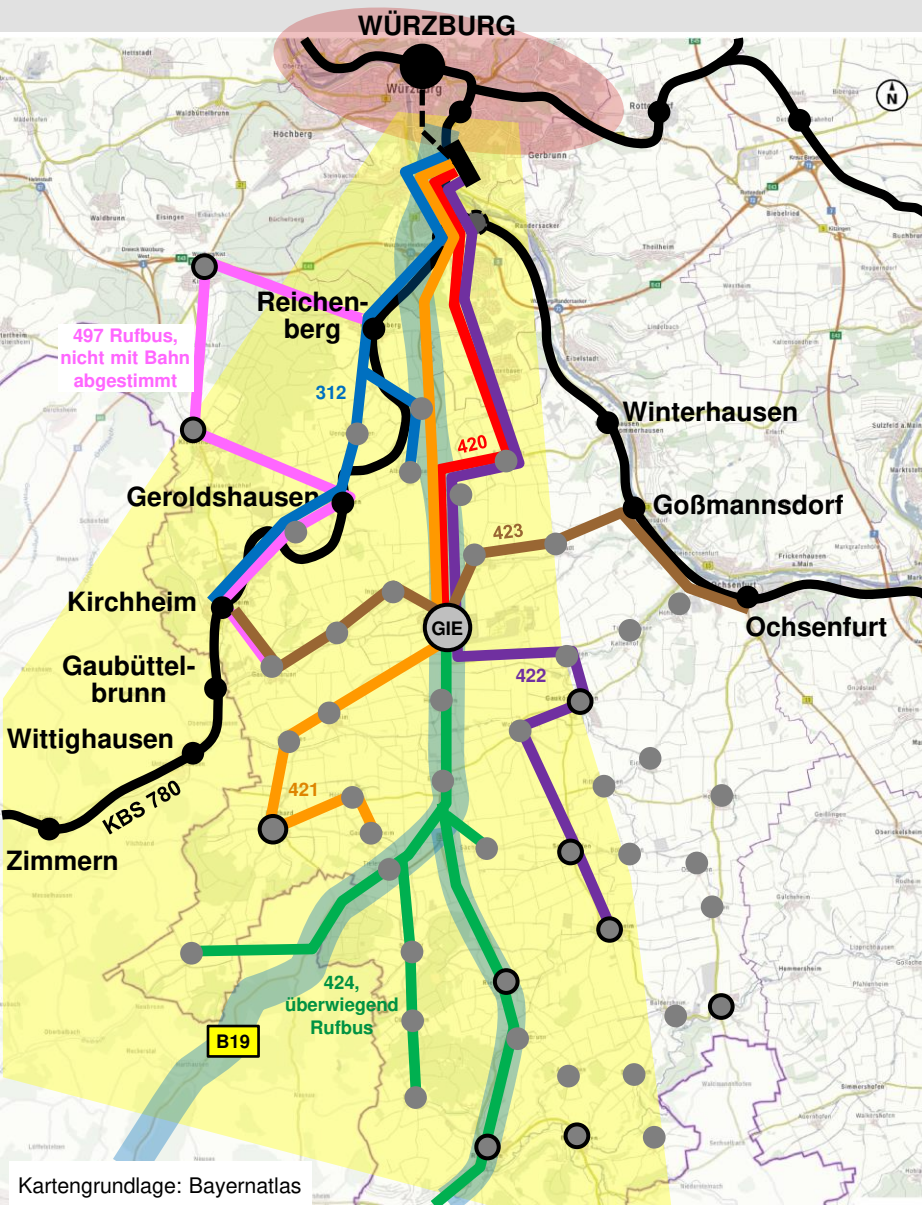
Überlegungen für einen
Bahnhaltepunkt Reichenberg-Lindflur

an der KBS 780 Würzburg – Lauda
mit der Funktion eines

Park-and-Ride-Standorts

direkt erreichbar von der B 19
mit Zufahrt südlich von Lindflur





Ergänzender ÖPNV im Umfeld der KBS 780:

- Überwiegend an der B 19 orientiert, wenig Verknüpfung mit der KBS 780

Hintergrund:

- Im **Süden** (BHP Zimmern bis Kirchheim):
 - Für die meisten Orte Umweg zur Bahnlinie zu groß
 - Für die bahnnahen Orte Zubringerdienst nicht effizient abwickelbar
- Im **Norden** (Geroldshausen und Reichenberg):
 - Bahnhaltdepunkte noch immer relativ weit von der B 19 entfernt bzw. schwer erreichbar → zu hoher Zeitaufwand kurz vor der Stadtgrenze

Reichenberg:

- **15 Plätze**
- Zuweg von B19 **2,0 km**, führt über „Steige“, Ortskern und Wohngebiet, beengt und topografisch bewegt
- ➔ Kapazität begrenzt, Zuweg von B19 problematisch
- ➔ Nur für Umstieg von der bahnparallelen St 511 geeignet

Verknüpfungspunkte an der KBS 780 – Bedingungen der grundsätzlich in Reichweite der B19 gelegenen Bahnhaltepunkte

Geroldshausen:

- **12 Plätze**
- Zuweg von B19/Giebelstadt **5,3 km**
- Zuweg von B19/Albertshausen **3,5 km**
- Beide Zuwege erfordern Querung der Bahnlinie in Geroldshausen
- Zuweg über Albertshausen ist rückwärts gerichtet (auch tariflich) und führt durch Ortskern Albertshausen
- ➔ Kapazität begrenzt, Zuwege von B19 problematisch / begrenzt attraktiv
- ➔ Im Wesentlichen für Umstieg von der bahnparallelen St 511 geeignet



Kartengrundlage: Bayernatlas





Tarifliche Wegebeziehung für P&R von der B19 über den BHP Geroldshausen nach Würzburg:

→ über Abzweig Ingolstadt:

- Ingolstadt – Würzburg = 4 Waben
- Geroldsh. – Würzburg = 4 Waben

→ keine tarifliche Entlastung für den Fahrgast trotz 5,3 km Anfahrt von der B19

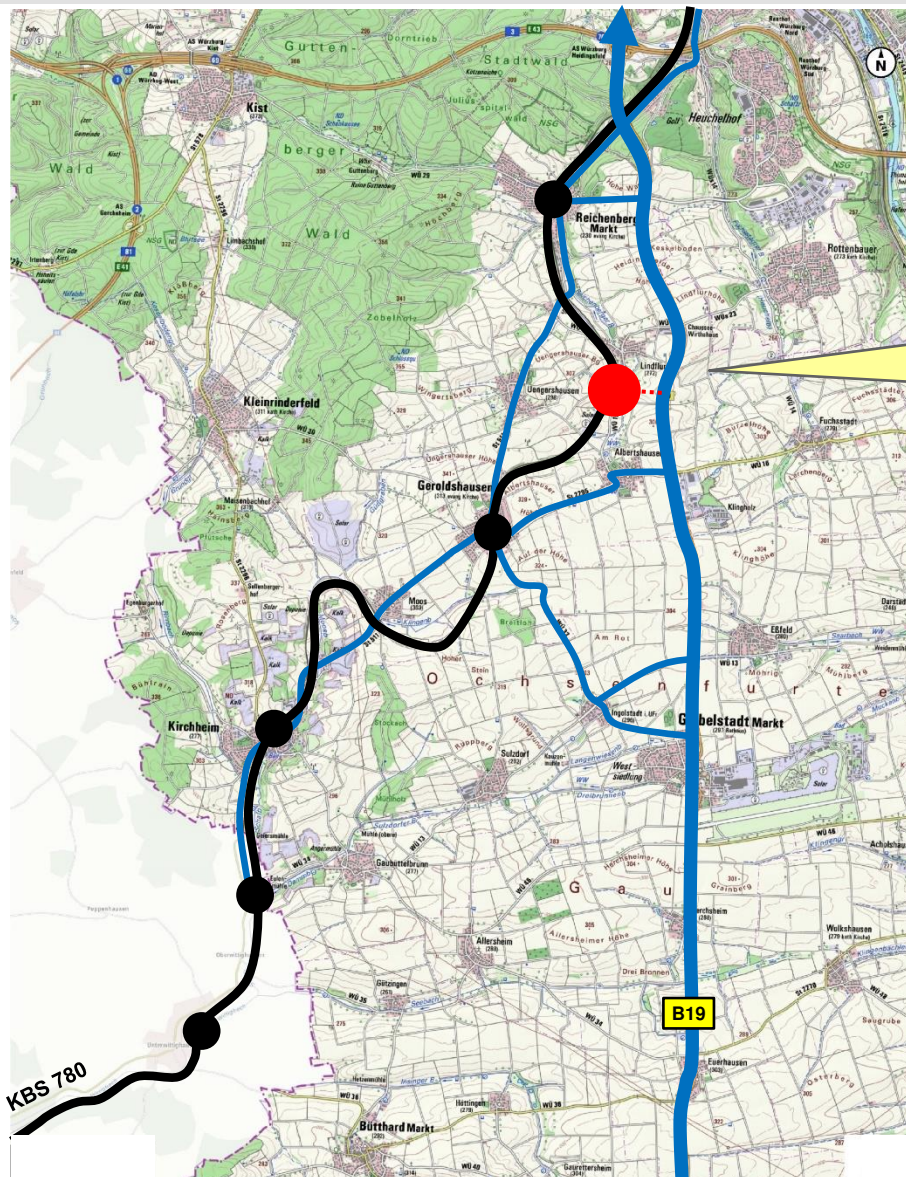
→ über Abzweig Albertshausen:

- Albertsh. – Würzburg = 3 Waben
- Geroldsh. – Würzburg = 4 Waben

→ tarifliche Mehrbelastung für den Fahrgast trotz 3,5 km Anfahrt von der B19

Kartengrundlage: VVM





**Stärkste Annäherung
zwischen B 19 und
Bahnlinie = südlich
von Lindflur**

Kartengrundlage: Bayernatlas





**Kürzeste Verbindung zwischen
B 19 und KBS 780**

= südlich von Lindflur
= 770 Meter

**Straßenseitig aufwandsarm
realisierbare Verbindung**

= 1.050 Meter

Zusätzlicher Nutzen:

Möglichkeit der Integration in das
Hochwasserschutzkonzept mit
Schaffung Retentionsraum

Kartengrundlage: Bayernatlas



Uengershausen (550 EW)

= 2.100 Meter

→ Fahrrad, E-Bike,
E-Scooter etc.)

Lindflur (400 EW)

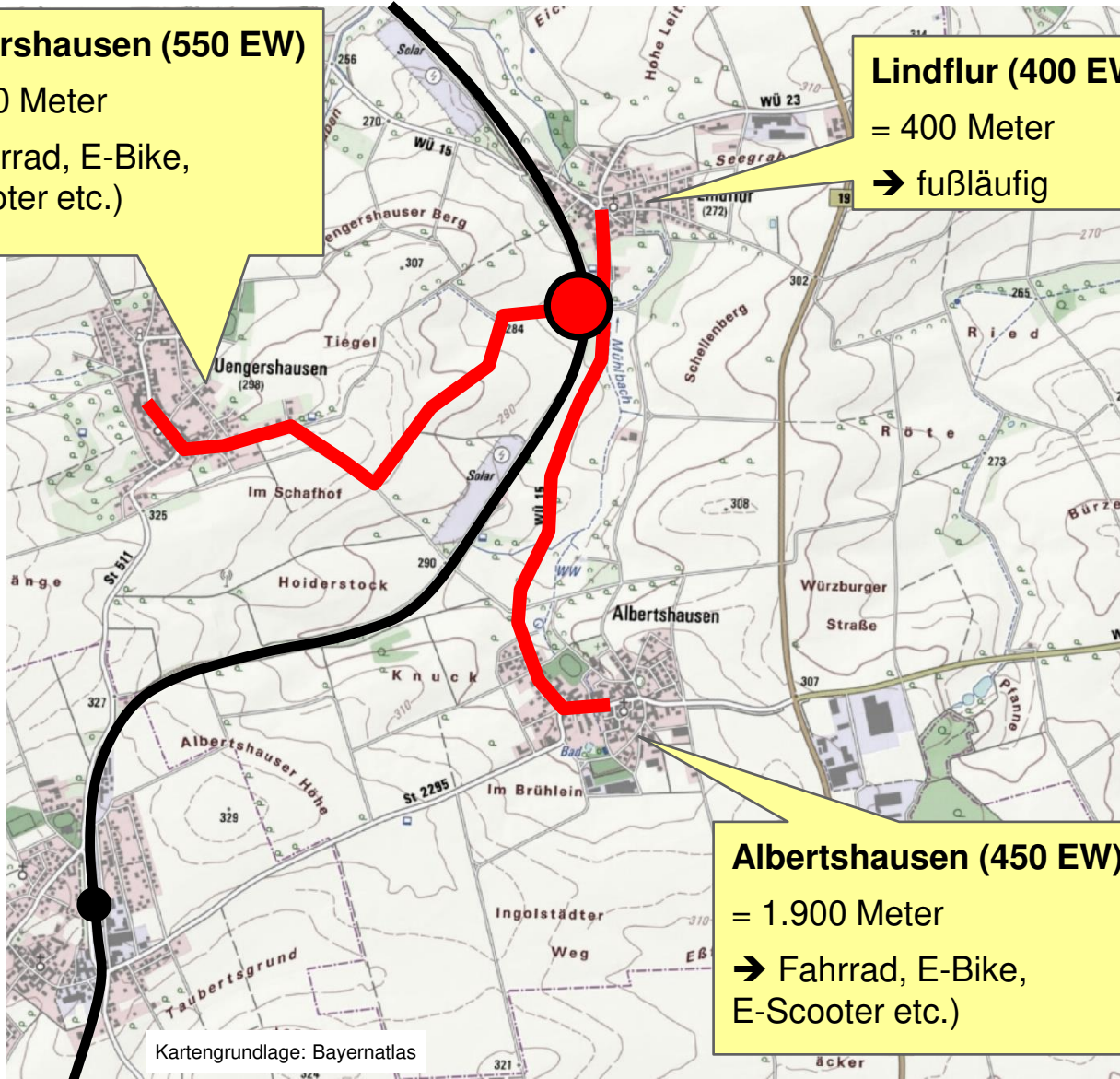
= 400 Meter

→ fußläufig

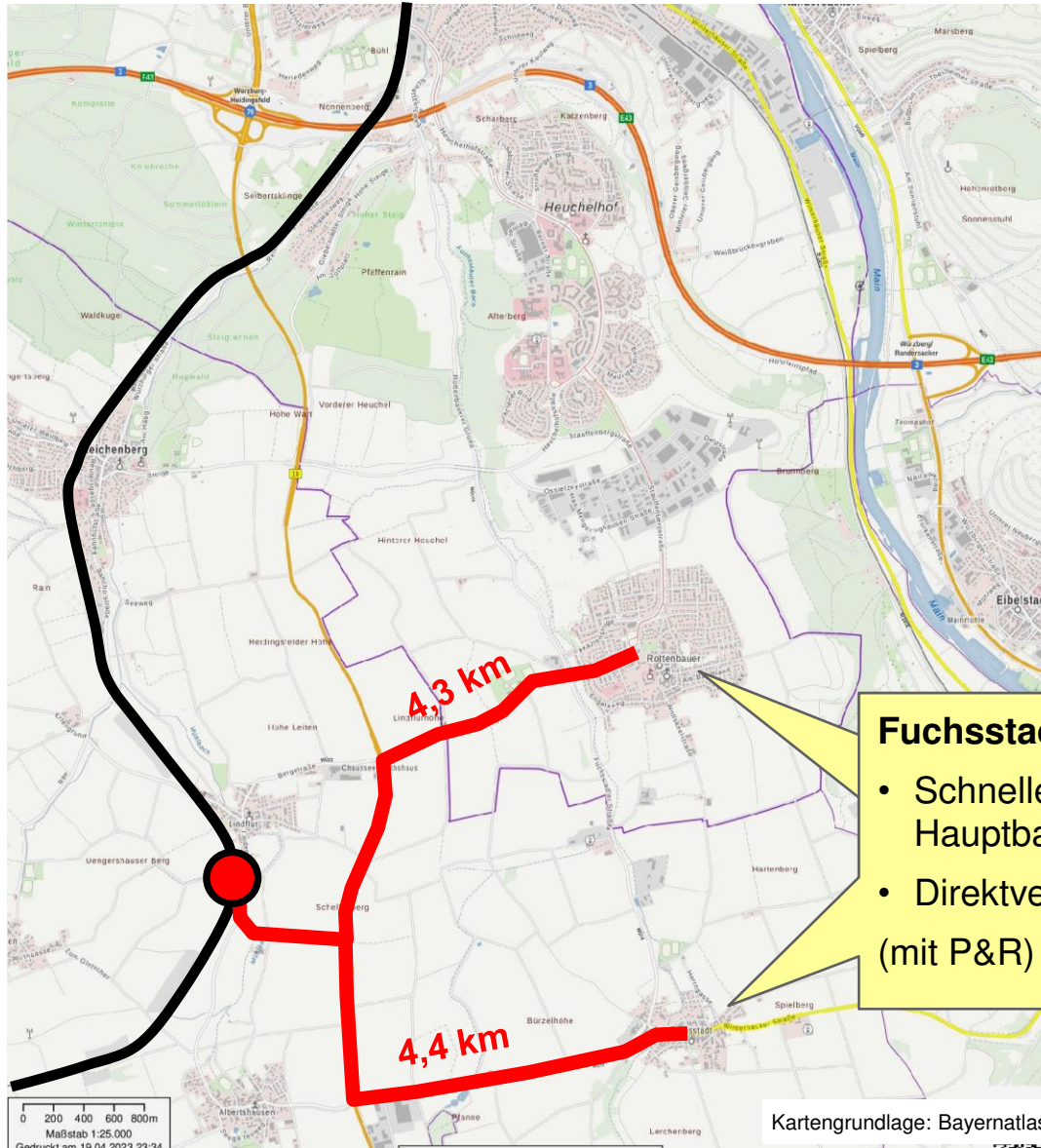
Albertshausen (450 EW)

= 1.900 Meter

→ Fahrrad, E-Bike,
E-Scooter etc.)



Weitere Nutzungspotenziale: Fuchsstadt und Rottenbauer



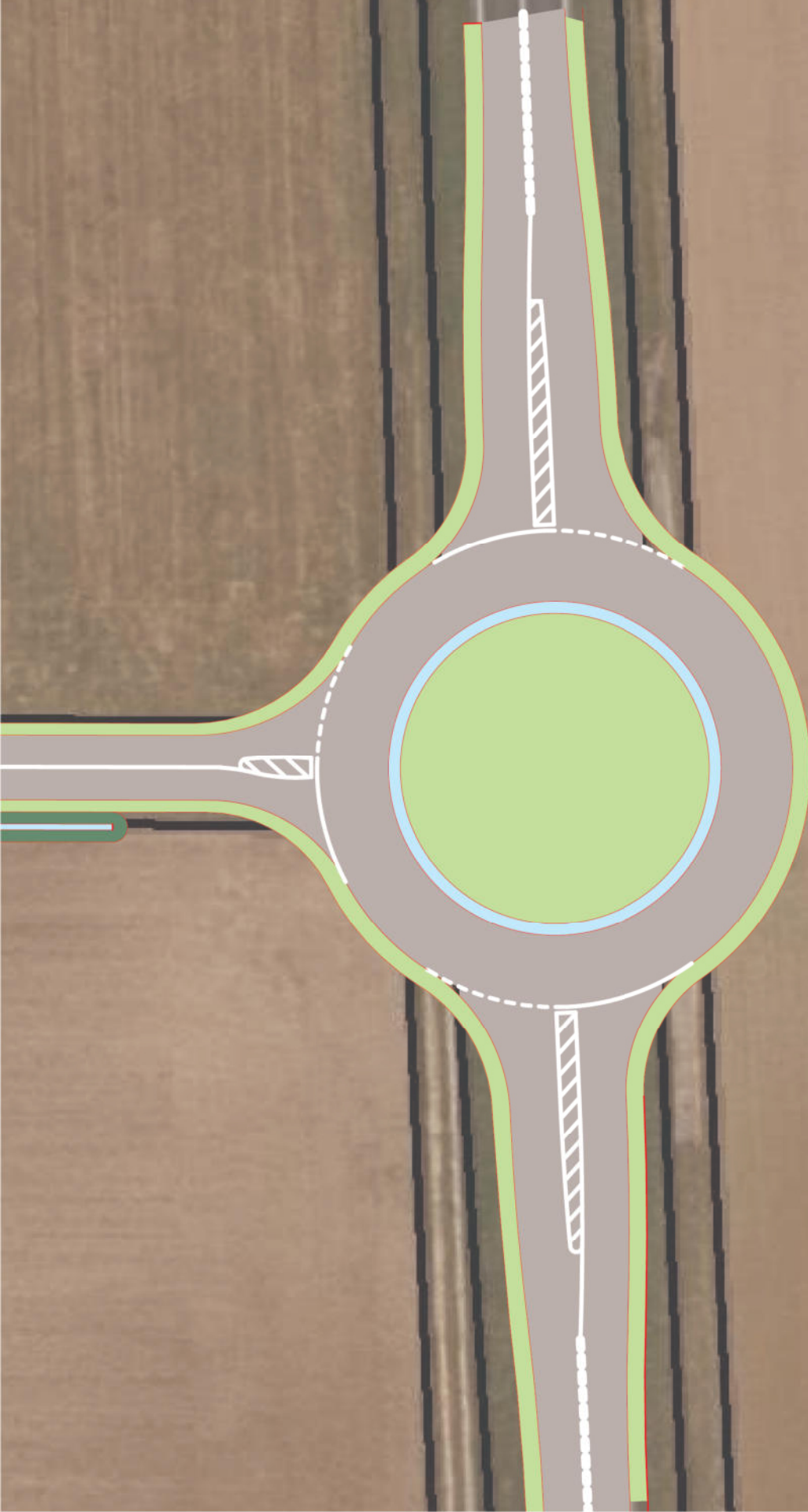
Fuchsstadt und Rottenbauer:

- Schnelle Verbindung zum Hauptbahnhof Würzburg
- Direktverbindung ins Taubertal (mit P&R)

Kartengrundlage: Bayernatlas



Detaillageplan Kreisverkehrsplatz in der B19; M= 1:<NA>



Kreisverkehrsplatz
Ø: 20m
Fb-Breite: 6m

Detaillageplan Zufahrt

M= 1:<NA>

205

GVS P&R-Platz
Fb-Breite: 5.50m

Maulprofil

GVS P&R-Platz
Fb-Breite: 5.50m

mgf. Retentionsraum HQ



Detaillageplan HP Lindflur

M= 1:<NA>

